

FORUM WOHNSTANDORT WUPPERTAL

RENAISSANCE AG
IMMOBILIEN & BETEILIGUNGEN

**„Ich verstehe nicht warum die
Besitzer älterer Häuser nicht
in die Renovierung gehen.“**

RHEINISCHE POST

ZEITUNG FÜR POLITIK UND CHRISTLICHE KULTUR

AM NIEDERRHEIN

57. Nr. 192

Mittwoch, 21. August 2002

www.rheinische-post.de

Junge Firma kauft und saniert Altbauten wie das „Eingangstor zum Westwall“

Keine Angst vor dem Denkmalschutz

Von JOCHEN LENZEN

„Ich verstehe nicht, warum Besitzer alter Häuser nicht an die Renovierung gehen. Viele investieren nicht und wundern sich, dass sie keine Mieter finden oder nur geringe Mieten erzielen“, sagt Christian Baierl. Der erst 30-Jährige Vorstand der Projektentwicklungsgesellschaft Casanet AG hat in den letzten fünf Jahren in Krefeld ein gutes Dutzend auch denkmalgeschützter Häuser erworben, saniert, zu Eigentumswohnungen umgebaut und an Kapitalanleger verkauft.

Hilfsbereit und unbürokratisch

Zur Zeit ist der gelernte Bankkaufmann mit zwei Partnern und drei Angestellten dabei, die am Nordende des Westwalls gegenüber liegenden Häuser 206 und 207/09 wieder auf Vordermann zu bringen. Die drei Häuser stammen aus der Zeit zwischen 1884 und 1894 und stehen unter Denkmalschutz. „Das ist gar nicht so problematisch, denn die Denkmalbehörde ist sehr hilfsbereit und so unbürokratisch wie möglich“, sagt Baierl. „Alle Bauanträge werden mit der Behörde durchgesprochen, die ihrerseits eng mit dem Bauordnungsamt und – wegen des Brandschutzes – mit der Feuerwehr zusammenarbeitet. Gemeinsam finden sie sich auch an Ort und Stelle ein, um zu versuchen, innerhalb der Bestimmungen Lösungen oder auch Kompromisse zu finden.“

Dieses Haus an der westlichen Ecke zur Nordstraße bildet eine Seite des künftigen „Eingangstors zum Westwall“.



Es sei übrigens eine Idee der Denkmalbehörde gewesen, die Häuser mit ihren ähnlichen Fassadenstrukturen in denselben Farben als „Eingangstor zum Westwall“ zu gestalten.

Natürlich gibt es im Denkmalschutz Grenzen: „Die äußere Gestalt der Bausubstanz darf nicht verändert werden. Dachgauben dürfen zumindest nicht nach vorn heraus eingebaut, Stuckarbeiten an Decken nicht unterbrochen werden. So ist eine

neue Wand für ein zusätzliches Zimmer nur mit einem Glasaufsatz erlaubt, damit man sieht, dass es vorher ein Raum war“, sagt Schulz. Vor Jahren, als das Bewusstsein für den Denkmalschutz alter Mietshäuser noch nicht so ausgeprägt war, habe man die Decken teiler gehängt und so den Stuck verschwinden lassen. Dieser Vorgang wird in den drei Häusern am Westwall beispielsweise jetzt rückgängig gemacht. Rücksicht auf

Stuckleisten muss auch bei Heizungs-, Wasser- und Stromleitungen genommen werden, die in die Wände oder in stillgelegte Kamine gelegt werden.

Darüber hinaus werden die Thermopane-Fenster aus Kunststoff durch denkmalgerechte Holzsprossenfenster ersetzt und abgemauerte Fenster wieder auf die ursprüngliche Höhe gebracht. – Zum Jahresende soll das „Eingangstor zum Westwall“ fertig sein.

Unsere Wuppertaler Objekte (Stand 01.09.2019)

- Ahornstraße 18
- Ahornstraße 27
- Ahornstraße 43
- Alemannenstraße 43
- Am Sonnenbrunnen 8
- Arrenberger Straße 5
- Auer Schulstraße 4
- Auer Schulstraße 6
- Auer Schulstraße 8
- Bartholomäusstraße 97
- Benzstraße 15
- Benzstraße 17
- Bornberg 95
- Bornberg 97
- Bromberger Straße 5
- Bromberger Straße 10
- Bromberger Straße 26
- Brunnenstraße 6
- Buchenstraße 48
- Carnaper Straße 87
- Carnaper Straße 109
- Carnaper Straße 113
- Carnaper Straße 117
- Charlottenstraße 50
- Charlottenstraße 52
- Clausewitzstraße 39
- Clausewitzstraße 41
- Collenbuschstraße 1
- Collenbuschstraße 24
- Dahler Straße 75
- Distelbeck 23
- Dorfwiese 4
- Düsseldorf Straße 275
- Eichenstraße 56
- Eichenstraße 58
- Emil-Rittershaus-Straße 1
- Eugen-Langen-Straße 23
- Eugen-Langen-Straße 25
- Ferdinand-Thun-Straße 29
- Flensburger Straße 29
- Flensburger Straße 66/66a
- Flensburger Straße 68
- Freiheitstraße 57
- Friedhofstraße 5
- Friedrich-Ebert-Straße 161
- Friedrich-Ebert-Straße 260
- Friedrich-Ebert-Straße 262
- Friedrich-Ebert-Straße 264
- Friedrich-Ebert-Straße 266
- Friedrich-Ebert-Straße 276
- Friedrich-Ebert-Straße 278
- Friedrich-Ebert-Straße 290
- Friedrich-Ebert-Straße 292
- Friedrich-Ebert-Straße 326
- Friedrich-Engels-Allee 159
- Friedrich-Engels-Allee 174
- Friedrich-Engels-Allee 205
- Friedrich-Engels-Allee 216
- Friedrich-Engels-Allee 248
- Friedrich-Engels-Allee 256
- Friedrich-Engels-Allee 312
- Friedrichstraße 4
- Froweinstraße 5
- Froweinstraße 26
- Fürstenstraße 1
- Fürstenstraße 1a
- Germanenstraße 41
- Gernotstraße 48
- Gertrudenstraße 17
- Gewerbeschulstraße 74
- Gewerbeschulstraße 76
- Gewerbeschulstraße 78
- Görlitzerstraße 7
- Grafenstraße 13
- Große Flurstraße 72
- Gutenbergstraße 27
- Haarhausstraße 13
- Haeseler Straße 80
- Haeseler Straße 103
- Hahnenfurth 23
- Handelstraße 51
- Hansastraße 73
- Haspeler Schulstraße 11
- Hauptstraße 167
- Helmholtzstraße 23
- Hermannstraße 9-11
- Hermannstraße 30
- Hesselberg 52
- Hochstraße 17/17a
- Hohenstein 48
- Holsteiner Straße 27
- Hügelstraße 25
- Hügelstraße 42
- Hügelstraße 85
- Huldastraße 44
- Jungstraße 10
- Kaiserstraße 115
- Kleestraße 64
- Klingelholl 60
- Kohlenstraße 12
- Kohlenstraße 16
- Königsberger Straße 63
- Kreuzstraße 57
- Kronenstraße 4
- Kruppstraße 61
- Krühbusch 2
- Langerfelder Straße 37/37a
- Langerfelder Straße 75
- Langerfelder Straße 77
- Langerfelder Straße 79
- Langerfelder Straße 135
- Langerfelder Straße 135a
- Langerfelder Straße 137
- Langobardenstraße 25
- Leimbacher Straße 118
- Liegnitzer Straße 87/87a
- Lothringer Straße 7
- Lothringer Straße 16
- Ludwigstraße 47
- Ludwigstraße 100
- Luisenstraße 59
- Lützowstraße 5
- Markomannenstraße 30
- Mirker Straße 47
- Mirker Straße 55
- Mommsenstraße 19
- Mommsenstraße 21
- Mondstraße 1
- Neue Friedrichstraße 54
- Neue Friedrichstraße 63
- Neue Nordstraße 1b
- Normannenstraße 22
- Normannenstraße 23-25
- Normannestraße 32
- Nützenberger Straße 18
- Nützenberger Straße 20
- Oberdörnen 1
- Obere Sehlhofstraße 1
- Osterfelder Straße 1
- Osterfelder Straße 3
- Osterfelder Straße 5
- Osterfelder Straße 7
- Ritterstraße 76
- Ritterstraße 78
- Rödigerstraße 33
- Rübenstraße 8
- Rübenstraße 56
- Rübenstraße 58
- Rudolfstraße 140
- Schleswiger Straße 15/15a
- Schleswiger Straße 47
- Schleswiger Straße 75
- Schreinerstraße 12
- Schwelmer Straße 13
- Schwelmer Straße 53
- Schwelmer Straße 92
- Simonsstraße 39
- Simonsstraße 51
- Sonnborner Straße 160
- Sonntagstraße 36
- Sternstraße 62-64a
- Straßburger Straße 8
- Tannenstraße 124
- Teichstraße 22
- Thielestraße 1
- Uellendahler Straße 10
- Uellendahler Straße 354
- Uellendahler Straße 355
- Uellendahler Straße 356
- Uellendahler Straße 357
- Uellendahler Straße 358
- Uellendahler Straße 359
- Vogelsaue 29
- Vogelsaue 31
- Werlestraße 45
- Westkoter Straße 166
- Wichlinghauser Markt 1
- Wichlinghauser Markt 3
- Wichlinghauser Markt 5
- Wichlinghauser Markt 7
- Wichlinghauser Schulstraße 9/9a
- Wichlinghauser Schulstraße 14
- Wiesenstraße 33 - 35
- Wiesenstraße 58
- Wiesenstraße 137
- Wiesenstraße 95
- Wilhelm-Hedtmann-Straße 12
- Wittensteinstraße 38
- Wittenstinstraße 174
- Wotanstraße 10
- Zunftstraße 1

ZUNÄCHST NUR EINE VISION

—

1 JAHR SPÄTER
WIKRRLICHKEIT







**BAYER HÄUSER IM NEUEN
GLANZ UND VOLLER LEBEN –
FASSADENRESTAU-
RATION UND
KERNSANIERUNG**



VS.





vs.







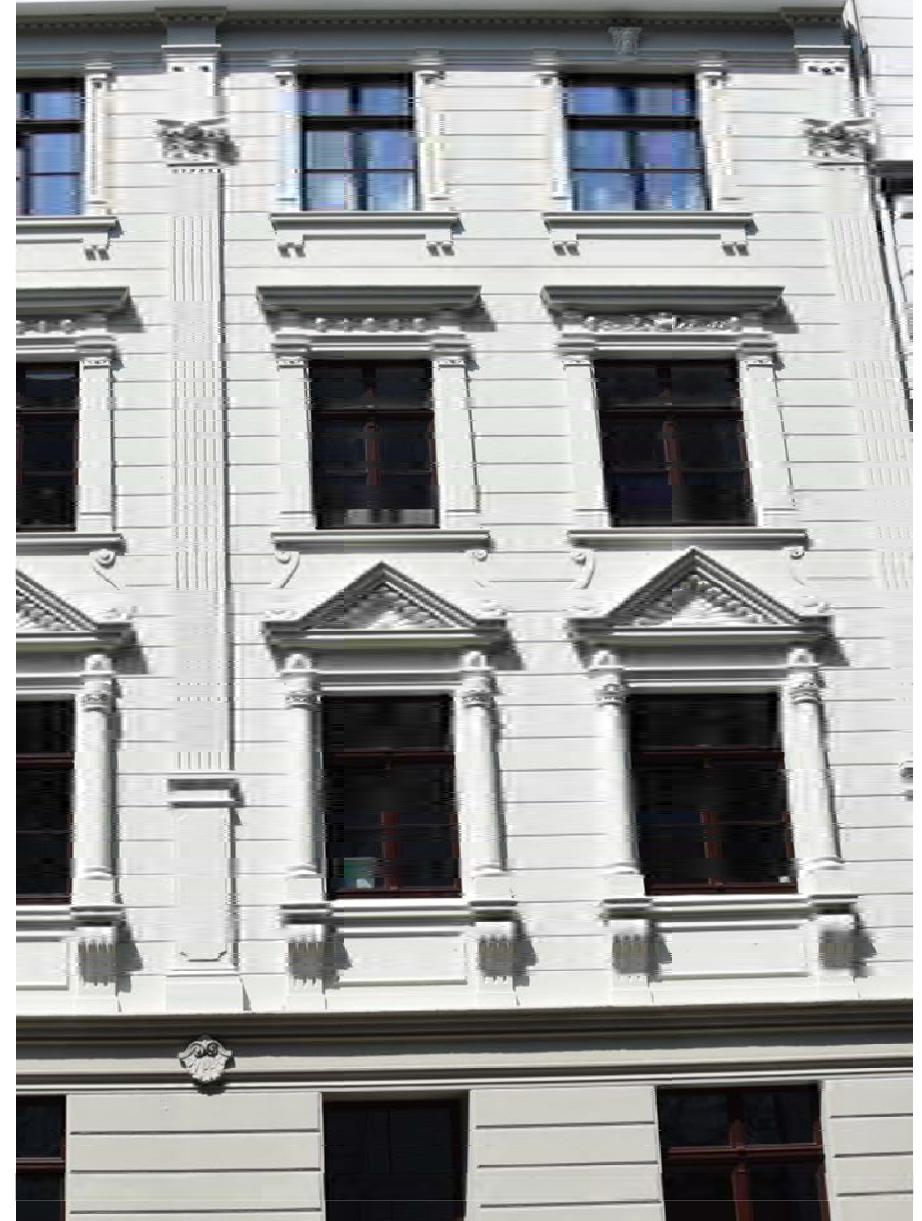
vs.



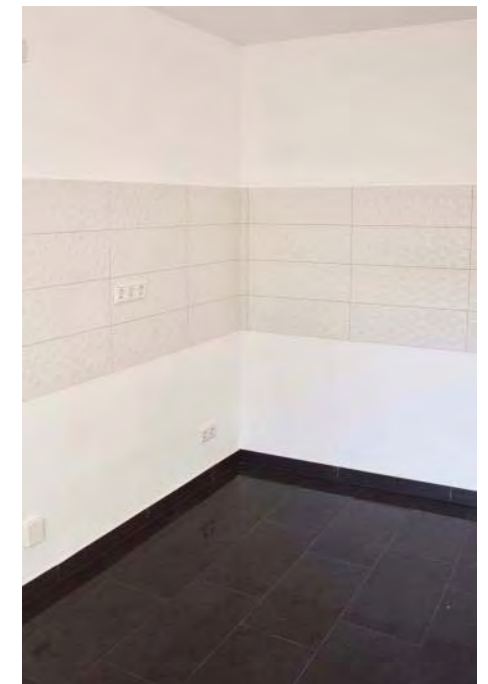
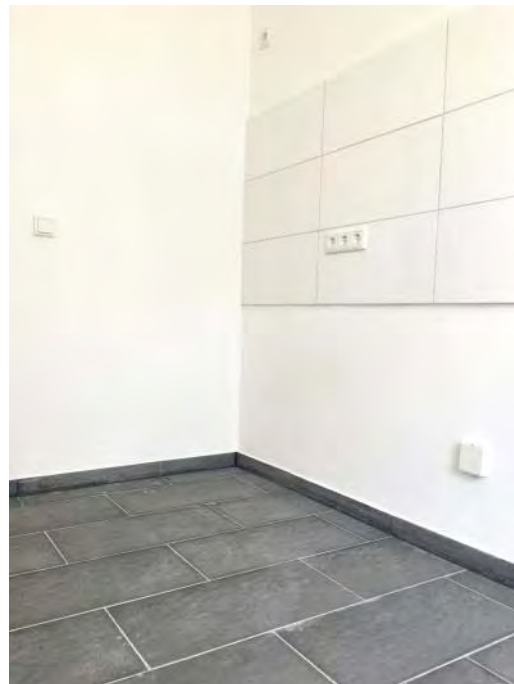
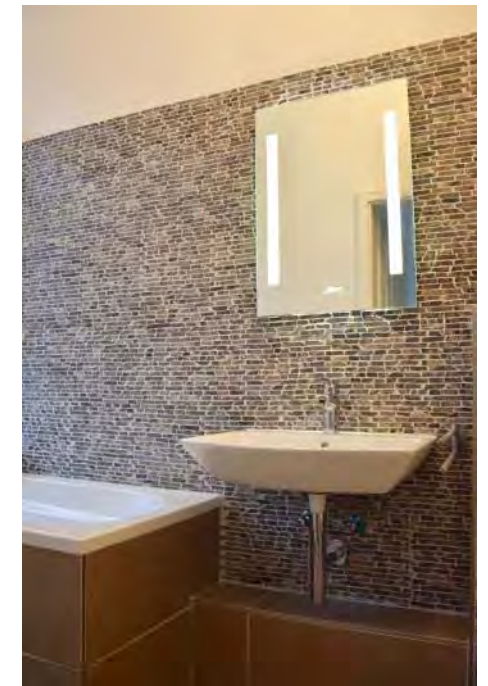
**TIEFE RISSE DER VERGANGENHEIT –
AUFWÄNDIG RESTARAURIERT**

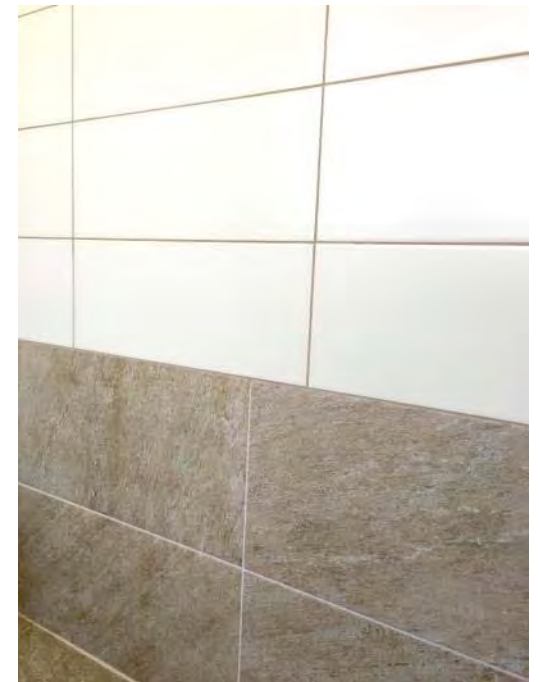
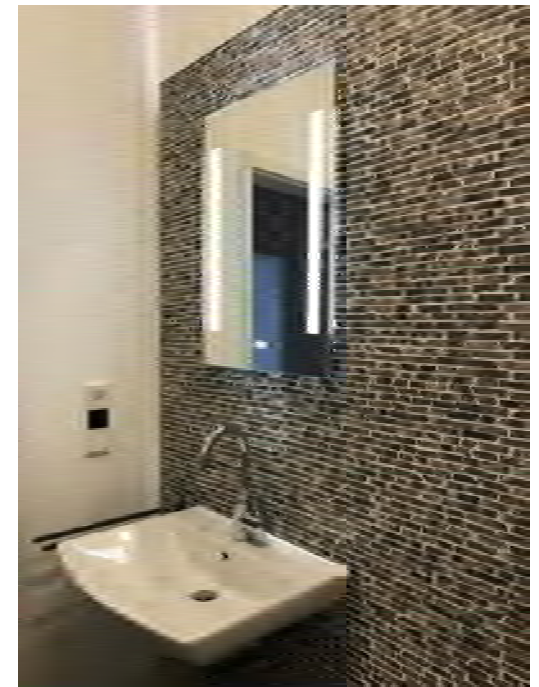
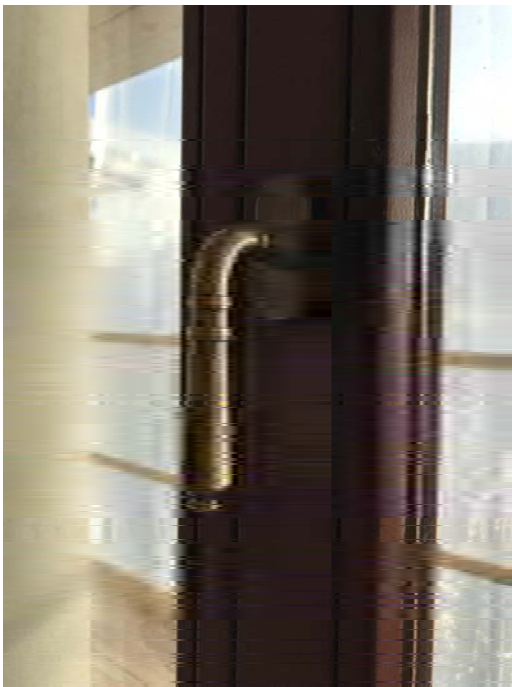


vs.



BRÖCKELIGER STUCK – GEFESTIGT UND NACHGEBILDET







VS.



MODERN UND ZEITLOS ZUGLEICH



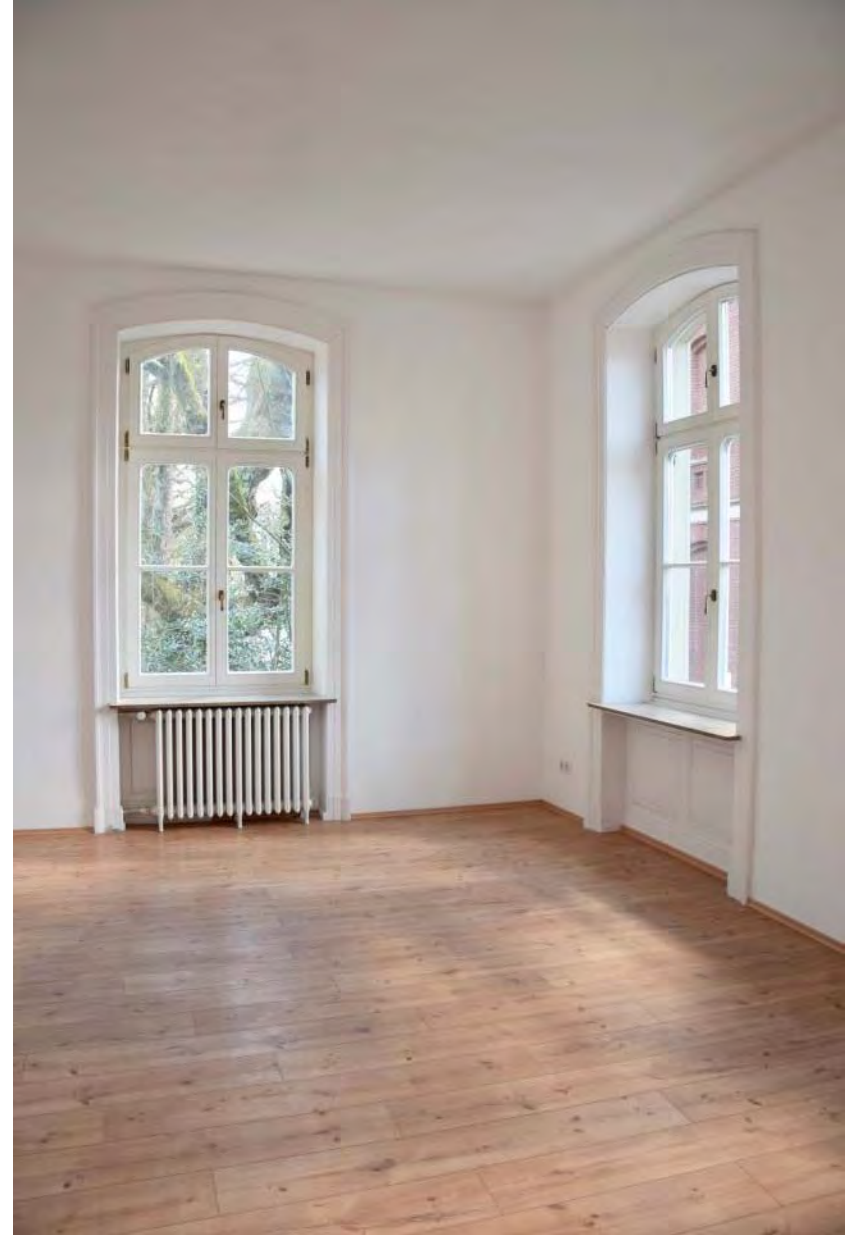
VS.



EINHEITLICHES FARBKONZEPT – AUCH IM TREPPENHAUS



VS.



**ALLES MUSS RAUS –
HOCHWERTIGES ECHTHOLZPARKETT MUSS REIN**

WUPPERTAL – ANDERE PROJEKTE

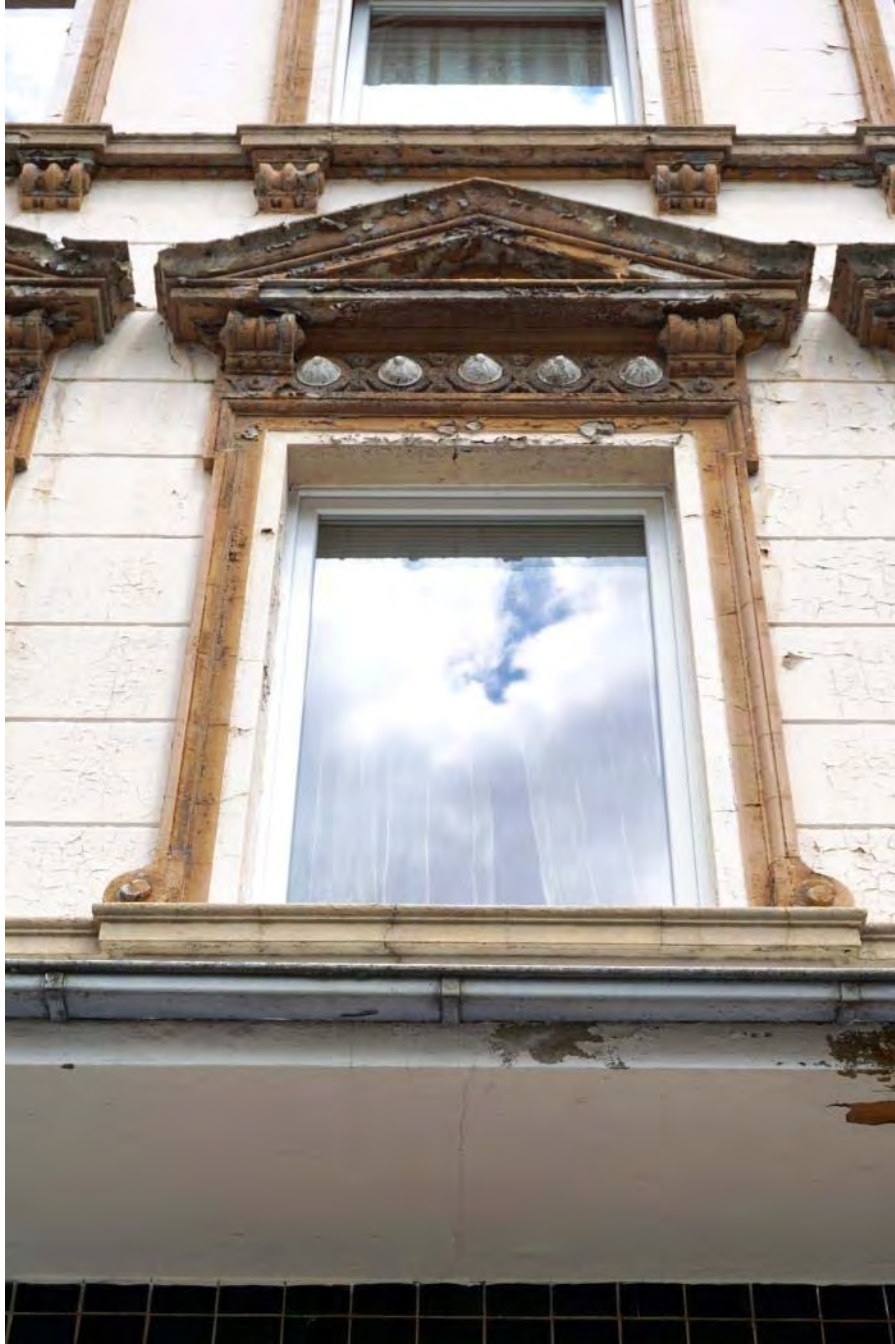






vs.





VS.





vs.





vs.





vs.





vs.





vs.





vs.





» WIR LIEBEN ES ALTBAUTEN ZU SANIEREN. «

„Wuppertal ist das neue Düsseldorf.“

